

L'index des communes des Yvelines

Index of the communes of Yvelines	
Abley	78372 D8
Adainville	78317 F2
Agenville	78006 CS 6
Aiglemont	78372 D3
Aillerville	78163 B4
Andilly	78013 D3
Arnovalles-les-Mantes	78202 C3
Auberville	78029 D2
Audainville	78312 D6
Aufferville-Bressault	78301 C2 3
Auhay-sur-Mauville	78033 D3
Auvillers-le-Fort	78317 D3
Auzouville	78312 D4
Bailly	78372 F4
Baumeville	78346 C4
Bazonville	78049 D3
Béchelles-sur-Guyonne	78372 D5
Becquigny	78057 B1
Beyries	78372 D4
Bonneville-en-Mantois	78068 A1
Bonneville-Mantouilly	78070 C3
Bonneville-le-Galland	78372 D9
Bossey	78031 D3
Bois-Arcy	78372 E4
Boissey	78076 B4
Boissey-Maumont	78282 B2
Boissey-sur-Avoir	78372 D4
Boissey-sur-Saône	78372 E7
Boisvillers-sur-Seine	78089 B1
Boisseville	78090 D2
Boisseville	78090 D2
Bourdon	78096 C3
Braux-Bois-Robert	78104 C3
Brault-sur-Odon	78113 D1
Bréval	78107 B3
Buc	78372 F3
Buchyville	78118 D2
Beauchamp	78372 C4
Caillères-sous-Poissy	78372 F 3
Caillères-sur-Seine	78124 G3
Cadoganville	78128 B1
Charbigny	78372 E3
Charnoles-les-Vignes	78138 E2
Chartainville	78317 F3
Chaumont	78372 F5
Châteauvallon	78372 F5
Châtou	78148 F3

Les Offices de Tourisme, syndicats d'initiative et bureaux d'information touristique

Tourist Offices	
Syndicat d'Initiative d'Achères 26, Bis rue O Bourgain 78260 Achères 01 39 11 08 69	Office de Tourisme de Jouy-en-Josas rue Oberkampff 78350 Jouy-En-Josas 01 39 56 62 69 www.joy-en-josas-tourisme.fr
Office de Tourisme de Bougival 1, rue du Général Lectecr - Bât A 78380 Bougival 01 39 69 21 23 www.tourisme-bougival.com	Office de Tourisme de Maisons-Laffitte 41, avenue de Longpueil 78030 Maisons-Laffitte 01 39 62 63 64 www.tourisme-maisonslaffitte.fr
Office du Patrimoine Culturel et Naturel Haute Vallée de Chevreuse 1, rue Dille 78470 Saint-Rémy-les-Chevreuse 01 30 52 22 49 www.opccsairetrenty.fr	Point Information Tourisme de Mantes-la-Jolie 1, rue Thiers 78200 Mantes-la-Jolie 01 34 78 96 70
Maison du Tourisme et de l'Économie (ouverture prévue en septembre 2018) 30, rue de la République 78470 Saint-Rémy-les-Chevreuse www.maison-tourisme.fr	Syndicat d'Initiative du Mesnil-Saint-Denis 1, rue Henri Hussion 78200 Le Mesnil-Saint-Denis 01 34 61 49 79 http://simenislafaitendens.e-monsite.com
Syndicat d'Initiative de Chevreuse 3, rue de l'Église 78460 Chevreuse 01 30 52 02 27 www.chevreuse-tourisme.com	Syndicat d'Initiative de Montfort l'Amaury 3, rue Arnaury 78400 Montfort l'Amaury 01 34 86 87 06 www.ville-montfort-l-amaury.fr
Office de Tourisme de Conflans-Sainte-Honorine 14, place du Marché 78100 Conflans-Sainte-Honorine 01 34 90 99 09 www.conflans-tourisme.fr	Syndicat d'Initiative de Neauphle-le-Château 14, place du Marché 78640 Neauphle-le-Château 01 34 99 78 00 www.neauphle-le-chateau.com
Office de Tourisme du Pays Houdanais 4, place de la tour 78120 Houdan 01 30 59 53 86 www.tourisme-pays-houdanais.fr	Office de Tourisme de Poissy 2, boulevard Robespierre 78300 Poissy 01 30 54 60 65 www.plainediversalles.fr
Musée Promenade de Marly-le-Roi / LouveciennesF4 Bas-reliefs à l'abbaye 2010 - 78430 Louveciennes Osmothèque, Conservatoire des Parfumés à VersaillesF4 78000 VersaillesF4 Palais du Roi de Rome à Rambouillet – 78120 RambouilletD6 Petit Moulin des Vaux de Camy – 78720 Camy-la-VilleE6	Office de Tourisme de Rambouillet Terroires Place de la Libération 1, rue du Général de Gaulle (à compter de 2019) 78120 Rambouillet 01 39 62 63 64 www.rambouillet-tourisme.fr
Châteaux et monuments – Castles and MonumentsE6 Abbaye des Vaux de Camy – 78720 Camy-la-VilleE6 Académie du spectacle équestre à Versailles – 78000 VersaillesF2 78700 Conflans-Sainte-HonorineF2 78100 Conflans-Sainte-HonorineF3 Château de Breteuil à Choisy – 78460 ChoisyE6 Château de Groussac à Montfort l'AmauryE7 78400 Montfort l'AmauryE7 Château de Madelonville à Chevreuse – 78460 ChevreuseE6 Château de Maisons à Maisons-Laffitte – 78600 Maisons-LaffitteF3 Château de Médan – Maison de Maurice Maeterlinck – 78710 MédanF4 78070 MédanF4 Château de Monté-Cristó – Demeure d'Alexandre Dumas au Port-MarlyF4 78030 Le Port-MarlyF4 Château de Rambouillet – 78120 RambouilletD6 Château de Saint-Germain-en-LayeF3 78100 Saint-Germain-en-LayeF3 Château de Thoiry et son parc zoologique – 78770 ThoiryD4 Château de Vaux-sur-Seine – 78740 Vaux-sur-SeineE7 Château de Versailles – 78000 VersaillesF3 Collégiale Notre-Dame de Mantes-la-JolieC2 Collégiale Notre-Dame de Poissy – 78300 PoissyG2 Dominique de Madame Elisabeth, Parc et Orangerie à VersaillesC1 78000 VersaillesC2 Église Notre-Saint-Charles à Poissy-sur-SeineB2 78710 Poissy-sur-SeineD6 Le Donjon de Houdan – 78500 HoudanB4 Les Châteaux de Breton et le Domaine de Marie-ArnetteF4 78100 Conflans-Sainte-HonorineF3 Palais du Roi de Rome à Rambouillet – 78120 RambouilletD6 Palais de la Renaissance à Rambouillet – 78120 RambouilletD6 Palais du Roi d'Espagne – 78300 Bois d'ArcyE4 Bressière d'Oak Thruway à Bois d'Arcy – 78300 Bois d'ArcyE4 Palais du Saint-Esprit – 78300 Bois d'ArcyE4 Palais de la Tourelle à Rambouillet – 78120 RambouilletD6 78000 VersaillesF3 Château de Versailles – 78000 VersaillesF3 Collégiale Notre-Dame de Poissy – 78300 PoissyG2 78300 PoissyG2	

Les sites remarquables

The remarkable places	
Villes Yvelines et Impériales – Royal and Imperial CitiesD6 Ville d'Art et d'Histoire de Rambouillet – 78120 RambouilletE5 Ville d'Art et d'Histoire de Saint-Germain-en-Laye – 78100 Saint-Germain-en-LayeF3 Ville Royale de Mantes-la-Jolie – 78200 Mantes-la-JolieC2 Ville Royale de Marly-le-Roi – 78100 Marly-le-RoiF3 Ville Royale de Poissy – 78300 PoissyG2 Ville Royale de Rambouillet – 78120 RambouilletD6 Ville Royale de Saint-Germain-en-Laye – 78100 Saint-Germain-en-LayeF3	Golfes – Golf coursesF5 UDOLF Buc-Rousses – 78330 BucF5 UDOLF Béthenoy – 78300 PoissyF5 UDOLF Château de Rochefort – 78730 Rochefort-en-YvelinesE7 Golf Blue Green de Guenville – 79300 GuenvilleE3 Golf Blue Green de Villennes – 78670 Villennes-sur-SeineC3 Golf Blue Green de Tile de LoussesE5 Golf de Saint-Marc – 78330 Jouy-en-JosasG5 Golf de Saint-Germain – 78100 Saint-Germain-en-LayeF3 Golf La Bouillie – 78000 VersaillesE4 Golf National de Saint-Quentin-en-Yvelines – 78260 GuyancourtF5 Golf de Privré – 78410 SaclayD1 Golf de Maisons-Laffitte – 78600 Maisons-LaffitteF3 Golf de Neauphle-le-Roi – 78260 Neauphle-le-RoiF4 Golf de Saint-Germain – 78100 Saint-Germain-en-LayeF3 Golf de Saint-Marc – 78330 Jouy-en-JosasG5 Golf de Saint-Nicolas – 78400 ChâteaufortF4 Golf des Boucles de Seine – 78840 MousseauxC1 Golf des Yvelines – 78940 La Digue-les-MoinesC4 Golf du Château de la Chevrette – 78200 Gallou-sur-MontcientD6 Golf du Tremblay sur Maulde – 78490 Le Tremblay-sur-MauldeD5 La Voucouzère Golf Club – 78100 Cergy-la-ForetB4 Golf du Parc Houdanais – 78910 Cergy-la-ForetB4 UDOLF de Ferrières – 78810 FouchèresE4
Sites UNESCO – UNESCO sitesF4 Ville Impériale de Rambouillet – 78120 RambouilletF4 Domaine national de Versailles – 78000 VersaillesF4 Villa Savoye – Le Corbusier – 78300 PoissyF3	Shopping – ShoppingE5 Centre commercial de Saint-QuentinC3 78855 Saint-Quentin-en-YvelinesE3 Centre ville de Mantes-la-JolieD6 Centre ville de PoissyF3 Centre ville de RambouilletD3 Centre ville de Saint-Germain-en-LayeF3 Centre ville de VersaillesF4 Le Cour des Sentiers à Versailles – 78000 VersaillesE4 Orsay Nation Paris – Luxury and fashion OutletF4 78340 Clayes sous boisE4 78100 Montigny-le BretonneuxF5 78180 Montigny-le BretonneuxF5
Hautes Vallées et ports – River moorings and marinasF4 Halle fluviale de Bougival – 78380 BougivalF2 Halle fluviale de Rambouillet – 78120 RambouilletD6 Halle fluviale de Conflans Sainte-HonorineC2 Halle fluviale de Poissy – 78300 PoissyG3 Halle fluviale de Triel-sur-Seine – 78510 Triel-sur-SeineF4 Halle fluviale des Mureaux – 78130 Les MureauxD2 Halle fluviale du Procy – 78220 Le ProcyC1 Port de Mantes-la-Jolie – 78100 Mantes-la-JolieF4 78480 Verneuil-sur-SeineE7 Orsay Nation Paris – Luxury and fashion OutletF4 78340 Clayes sous boisE4 78100 Montigny-le BretonneuxF5 78180 Montigny-le BretonneuxF5	Parcs et jardins – Parks and GardensF4 Arboretum de Cholezoug – 78150 RocquencourtF4 Domaine national de Marly-le-Roi – 78430 LouveciennesF2 Jardin du Musée Maurice Dumas – 78100 Saint-Germain-en-LayeF3 Jardins et parc du Domaine national du château de VersaillesF3 78000 VersaillesF3 Jardin Viti – 78290 Saint-Rémy-l'HonoréF4 Lille Nancy – 78200 Saint-RémyD2 Le Désert de Retz – 78240 ChambourcyE3 Le Jardin des églises Sobert – 78000 LoussesE3 Le parc du Requin de l'Herbe – 78955 Carrières-sous-PoissyE3 Le Parc de la Chapelle – 78120 RambouilletD6 Parc Agutte-Sembat – 78270 Bonneilles-sur-SeineB2 Parc Béli – 78000 VersaillesE4 Parc Botanique – 78200 Le ProcyD5 Parc de la Roseraie – 78500 Noyville-le-RoiF4 Parc de la Tourelle – 78750 La Ferté-MaclosD3 Parc départemental de la Boucle de Montesson – 78360 MontessonE3 Parc départemental des Collines de Montesson – 78500 Jouy-en-JosasE5 Parc des Sources de la Bassée-Marine national du château de VersaillesF4 78000 VersaillesF3 Parc de la Tourelle – 78750 La Ferté-MaclosD3 Parc du Château d'Épône – 78680 ÉpôneD-3 Parc du Château de Pailley – 78510 Triel-sur-SeineF4 Parc du Château de Villars et sa mini-ferme à Poissy – 78300 PoissyG3 Parc de la Digue – 78910 BoiselsB4 Parc du Désert de Retz – 78240 ChambourcyE3 Parc du Domaine de Madame Elisabeth – 78000 VersaillesF4 Parc et jardin du Domaine National de RambouilletD6 Parc Massénière – 78300 PoissyF3 Parc et jardins du Domaine National de Saint-Germain-en-Laye – 78100 Saint-Germain-en-LayeF3 Parc de Vélizy – 78100 Le VésinetE3
Musées et maisons des IllustresF4 78600 Saint-Nom-la-BéchèreF4 Château de Port-Royal des ChampsE5 78114 Magny-les-HameauxF3 Galerie des Carrosses du Château de VersaillesF4 78000 VersaillesF3 Maison d'Élis Thévoz – Agony Saint-Anouël-en-YvelinesE7 78700 Saint-Anouël-en-YvelinesD6 Maison de Jeanne et Léon Blum à Jouy-en-JosasG5 78300 Jouy-en-JosasD5 Maison Jean Monnet à Bozoches-sur-ChévalotD5 78400 Bozoches-sur-ChévalotD5 Maison Louis Carté à Banchoux-sur-SeineD3 78490 Banchoux-sur-SeineD5 Maison Musée Maurice Ravet à Montfort l'AmauryE7 78400 Montfort l'AmauryE7 Musée de la Tourelle à Bougival – 78380 BougivalF4 Musée Musée Maurice Ravet à Montfort l'AmauryE7 78400 Montfort l'AmauryE7 Musée de la Chapelle à Brail-en-VexinD1 78410 Brail-en-VexinE6 Musée expérimental de Grignon à Thiverval-GrignonE4 78850 Thiverval-GrignonE4 Ferme pédagogique de Gallay à Saint-Cyr-l'ÉcoleG3 78210 Saint-Cyr-l'ÉcoleG4 78100 Saint-Germain-en-LayeF3 Musée d'Archéologie Nationale au Château de VersaillesF3 Musée d'Art et d'Histoire de Saint-Germain-en-LayeF4 78100 Saint-Germain-en-LayeF3 Musée d'Art et d'Histoire de Mantes-la-JolieC2 78200 Mantes-la-JolieC2 Musée de la Batterie et des voies navigablesF2 78300 Jouy-en-JosasG2 Conflans-Sainte-Honorine – 78700 Conflans-Sainte-HonorineG5 Musée de la Batterie de Croissy-sur-SeineG3 78200 Croissy-sur-SeineG5 Musée de la Grande Vallée à Jouy-en-JosasF5 78300 Jouy-en-JosasG2 Musée de la ville à Montigny-le BretonneuxE5 78100 Montigny-le BretonneuxE5 Musée départemental Maurice Dumas à Saint-Germain-en-LayeF3 78100 Saint-Germain-en-LayeF3 Musée du lycée militaire de Saint-Cyr-l'ÉcoleF4 78210 Saint-Cyr-l'ÉcoleE7 Musée Fournier à Chateaufort – 78400 ChateaufortF3 Musée Lambré à Versailles – 78000 VersaillesF4 Musée Rambouillet à Rambouillet – 78120 RambouilletD6	

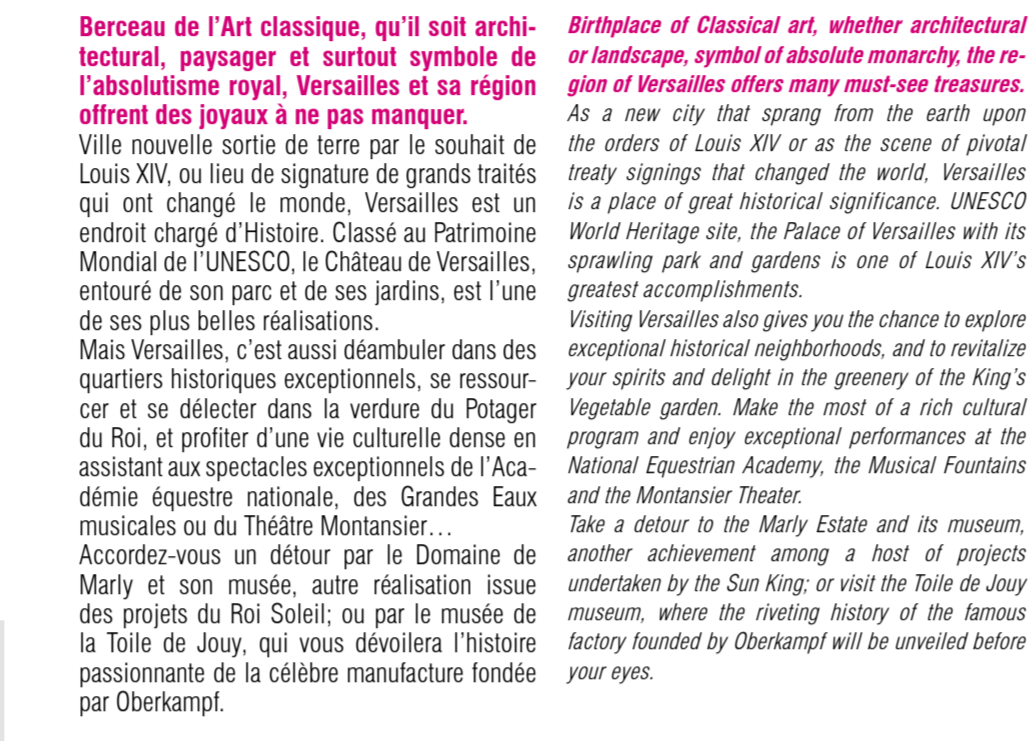
Musée de la Batterie de Croissy-sur-Seine



Versailles, ville royale par excellence

Versailles, the Ultimate Royal City

Berceau de l'Art classique, qu'il soit architecté, paysager, et surtout symbole de l'absolutisme royal, Versailles et sa région offrent des bijoux à ne pas manquer.
Ville nouvelle sortie de terre par le soulait de Louis XIV, ou lieu de signature de grands traités qui ont changé le monde, Versailles est un ordre chargé d'Histoire. Classé au Patrimoine Mondial de l'UNESCO, le Château de Versailles with its sprawling park and gardens is one of Louis XIV's greatest accomplishments.
Visiting Versailles also gives you the chance to explore exceptional historical neighborhoods, and to revitalize your spirits and delight in the greenery of the King's Vegetable Garden. Make the most of a rich cultural program and enjoy exceptional performances at the National Equestrian Academy, the Musical Fountains and the Montansier Theatre.
Take a detour to the Marly Estate and its museum, another achievement among a host of projects undertaken by the Sun King; or visit the Toile de Jouy museum, where the riveting history of the famous factory founded by Oberkampff will be unveiled before your eyes.



Château de Versailles, le site des jardins de Versailles

Le long de la Seine

Along the Seine River

Au Nord des Yvelines, la Seine traverse le département sur toute sa largeur. Cette Seine d'Ouest, souvent méconnue, n'en demeure pas moins majestueuse et sauvage, déroulant ses bouches précieuses aux abords des villes et infrastructures qui se sont implantées tout au long de ses berges.
La Seine offre d'abord de nombreux points de vue, que les peintres impressionnistes de la seconde moitié du XIX^e siècle ont eu plaisir dans leurs œuvres. Plongez dans le passé, et retrouvez en réalité les paysages représentés dans les peintures que vous avez contemplées dans les musées.
Ne manquez pas la visite de Conflans-Sainte-Honorine, ou se rejoignent l'Oise et la Seine, ses croisières et son superbe Musée de la battellerie.
Passons un moment à Poissy pour découvrir la distillerie du Noyau de Poissy qui a donné son nom à la célèbre liqueur, ainsi que la Villa Savoye, dessinée par Le Corbusier et classée au Patrimoine Mondial de l'UNESCO.
Enfin, flânez dans les rues pentues de la ville basse de Mantes-la-Jolie et découvrez l'imposante Collégiale Notre-Dame, chef d'œuvre d'architecture gothique qui surplombe la Seine.



To the north of the Yvelines region, the Seine crosses all the department. This western part of the Seine is often overlooked and yet it is no less majestic and wild; its graceful banks forms majestic, ancient towns and infrastructures cutting the length of its banks.
The Seine offers many vantage points captured by the Impressionist painters in their works during the second half of the 19th century. Plunge into the past and contemplate the landscapes depicted in the paintings that you have only seen in museums up until now.
Spend some time in Poissy and discover the Noyau de Poissy Distillery, which lent its name to the famous liquor. Explore the Villa Savoye, designed by Le Corbusier and listed as a UNESCO World Heritage site. Finally, stroll through the steep alleys in the lower city of Mantes-la-Jolie and become acquainted with the imposing Collegiate Notre-Dame, a masterpiece of gothic architecture towering over the Seine.

Les Yvelines, terre d'artistes

The Yvelines, a land of artists

Architectes, compositeurs, écrivains... Nombreux sont les artistes qui ont vécu dans le département des Yvelines puis leur inspiration, dans un cadre champêtre apaisant. Retrouvez l'intimité de leurs demeures et la beauté de leurs œuvres.
D'Élisa Triolot et Louis Aragon à Alexandre Dumas en passant par Maurice Ravel, Maurice Dumas, Claude Debussy ou Émile Zola, les Yvelines ont inspiré les artistes, et ce pour de bonnes raisons!
Douze maisons de grandes personnalités se trouvent dans les Yvelines, et sont ouvertes à la visite. Une façon de mieux connaître ces personnages célèbres en pénétrant dans l'intimité de leur vie quotidienne.
Many architects, composers and writers came to the Yvelines department to draw inspiration from its rustic and peaceful countryside. Discover the intimacy of their homes and the beauty of their works.
From Élisabeth de France to Alexandre Dumas, Maurice Ravel, Maurice Dumas, Claude Debussy and Emile Zola were inspired by the Yvelines, and for good reason!
Twelve homes of illustrious historical figures in the Yvelines



Château de Versailles, le site des jardins de Versailles

Parcs de Versailles – 78100 Le Vésinet

Parcs de Versailles et à thème – Fun laris/Theme parksF5
Banques de Lousses à Tile de LoussesE3
Centre-Quentin-en-Yvelines – 78190 LoussesE3
Certre technique National de Football à ClappartonneD-E7
78120 Clappartonne-en-YvelinesE3
Espace Rascailleux, parc animalier – 78120 ClappartonneD7
78120 Clappartonne-en-YvelinesE3
La Maison des Brocheuses de l'OISE à Carrières-sous-PoissyE6
78955 Carrières-sous-PoissyE6
La Seine aux Papiottes à La Juerie-les-YvelinesC4
78940 La Juerie-les-YvelinesC4



Rambouillet et la campagne yvelinoise

Rambouillet and the Yvelines countryside

**Le territoire qui s'étend à l'Ouest du département offre une multitude de paysages et de villages de caractère à découvrir : Rambouillet, Thoiry, Houdan ou encore Montfort l'Amaury ne manquent rien de vos séjours !
Un territoire rural aux portes de Paris où il fait bon se promener, et aller à la rencontre de producteurs locaux au sein de fermes permes pour y savourer des produits sains et de saison.
La charmante ville commerçante de Rambouillet abrite un Château, résidence royale puis privée, et son superbe Musée de la battellerie.
Passons un moment à Poissy pour découvrir la distillerie du Noyau de Poissy qui a donné son nom à la célèbre liqueur, ainsi que la Villa Savoye, dessinée par Le Corbusier et classée au Patrimoine Mondial de l'UNESCO.
Enfin, flânez dans les rues pentues de la ville basse de Mantes-la-Jolie et découvrez l'imposante Collégiale Notre-Dame, chef d'œuvre d'architecture gothique qui surplombe la Seine.**



The western part of the Département offers diverse and rich landscapes to discover: the town of Rambouillet, Thoiry, Houdan and Montfort l'Amaury will captivate you!
This rural region at Paris' doorstep offers many nature trails and opportunities to meet local producers at their farms in order to taste healthy and seasonal products.
The charming town of Rambouillet houses a castle, once a royal residence and then a presidential home, whose remarkable architecture seems to blend the layers of time together. Finish by visiting the Charmière aux coquillages (Shell cottage), the Laiterie de la Reine (the Queen's Dairy) and the Bergerie Nationale (the National Sheepfold) to try your hand at lam farm!
Ses calm and green surroundings also contains many cultural heritage sites with several old medieval cities such as Montfort l'Amaury, Houdan and Thoiry, with its 16th-century castle and wildlife park, inviting you to a real safari experience in the heart of the Yvelines!



Wéloroutes et voies de circulation douce

Bicycle paths and soft mobility routes

**Les voies vertes, dites de circulation douce – véritable modèle de circulation associé aux préoccupations environnementales – sont aujourd'hui très développées dans les Yvelines. Destinées dans un premier temps aux seuls déplacements utilitaires, elles s'inventent aujourd'hui dans le domaine du tourisme et des loisirs.
Avenue verte London/Paris : Relier Londres à Paris à vélo, découvrir de nouveaux horizons au-delà des frontières, ce rêve est désormais possible grâce à cet itinéraire de 406 km en passant par la variante normande et de 472 km en utilisant la variante picarde. Dans les Yvelines, le parcours s'étend sur 25 km de Châteaufort à Conflans-Sainte-Honorine, en passant par Saint-Germain-en-Laye et Maisons-Laffitte.
Véloroutie Paris/Mont-Saint-Michel : Véloroute emblématique de 450 km, la Vélocéssie est accessible à tous. Cet itinéraire grand spectacle vous ouvre une voie royale pour une escapade insolite ! Découvrez nature et culture croiseront votre chemin.
Le Seine à Vélo (inauguration prévue en 2020) : De Paris au Havre, sur 390km de longueur, la Seine et ses boudes pour profiter de points de vue sublimes sur des paysages étonnants.
Greenways, for soft mobility – a genuine model for circulation designed with climate concerns in mind – have been significantly developed in the Yvelines Département. At first created for utilitarian travel purposes, they are now used in the tourism and leisure sector.
The London/Paris Greenway, Connecting London to Paris by bike, discover new horizons beyond a country's borders, now made possible by a 406-km route passing through the Norman variant and 472-km using the Picard variant. In the Yvelines, this pathway stretches for 25 km**

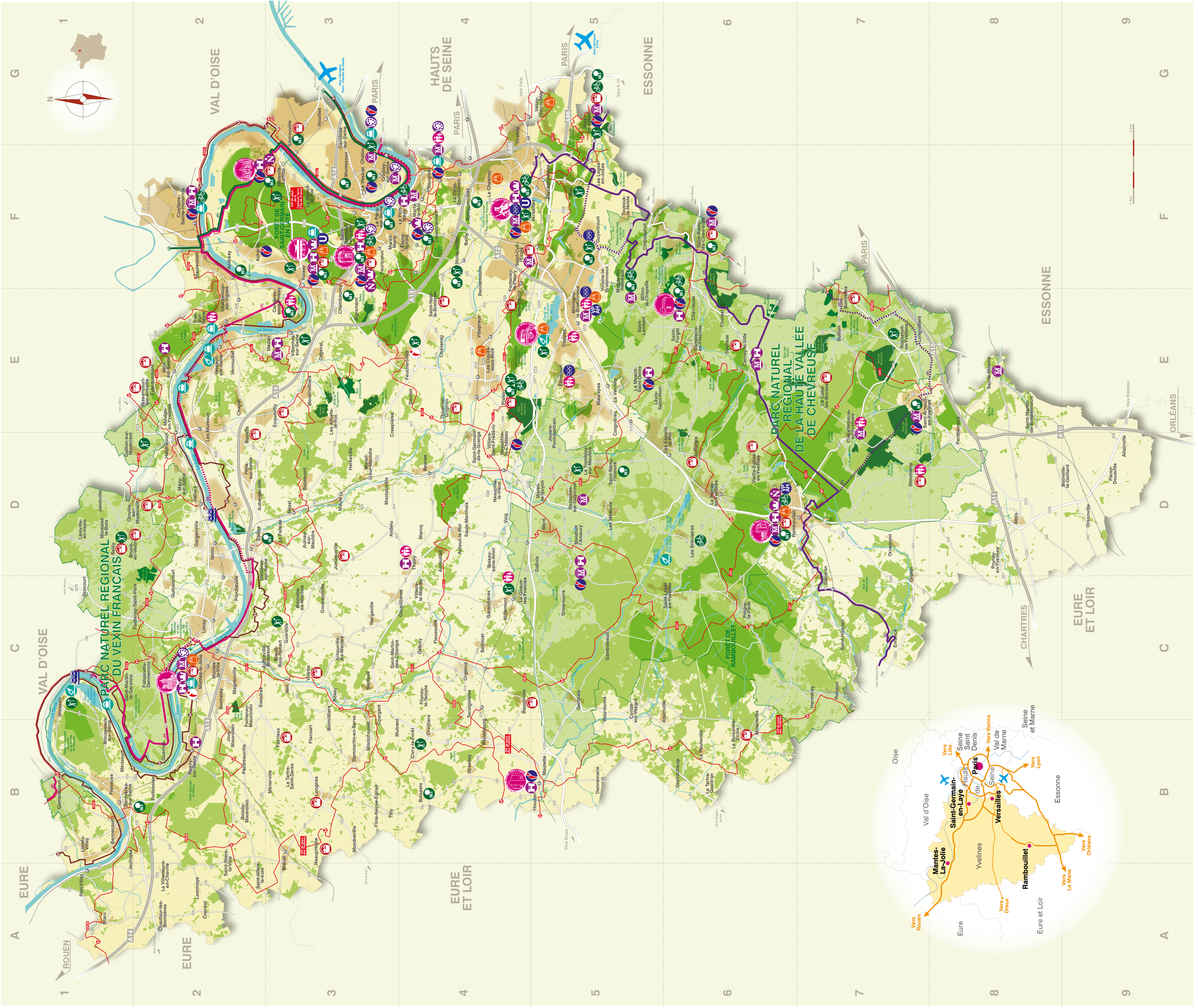


Château de Versailles, le site des jardins de Versailles

En vallée de Chevreuse

In the Chevreuse Valley

**Ne vous fiez pas aux apparences : ce territoire, aux portes de Paris, porte très bien le dictionnaire de « poumon vert de l'Île-de-France » que l'on attribue aux Yvelines ! Nature, culture et gastronomie... cet espace sait conjugué les ambiances à la perfection.
Le Sud-Est des Yvelines regorge de pittoresques terroirs, à l'heure d'été, nombreux sont les fermes, artisans et producteurs locaux qui proposent une multitude de paysages à parcourir à pied, à cheval ou à vélo.
Que les férus d'Histoire ne désespèrent pas, car ils pourront y visiter entre autres, enchâssée dans son valloir et bordée de 1000 ha de bois légers, l'Abbaye cistercienne des Vaux de Cerisy, avant une petite visite privilégiée chez le Marquis de Breteuil en personne, héritier de la demeure ancestrale du même nom, et classée aujourd'hui Monument Historique.
Pour terminer la parenthèse naturelle sur une pause gourmande, nombreux sont les fermes, artisans et producteurs locaux qui proposent une multitude de paysages à parcourir à pied, à cheval ou à vélo.
Que les férus d'Histoire ne désespèrent pas, car ils pourront y visiter entre autres, enchâssée dans son valloir et bordée de 1000 ha de bois légers, l'Abbaye cistercienne des Vaux de Cerisy, avant une petite visite privilégiée chez le Marquis de Breteuil en personne, héritier de la demeure ancestrale du même nom, et classée aujourd'hui Monument Historique.
Pour terminer la parenthèse naturelle sur une pause gourmande, nombreux sont les fermes, artisans et producteurs locaux qui proposent une multitude de paysages à parcourir à pied, à cheval ou à vélo.
Que les férus d'Histoire ne désespèrent pas, car ils pourront y visiter entre autres, enchâssée dans son valloir et bordée de 1000 ha de bois légers, l'Abbaye cistercienne des Vaux de Cerisy, avant une petite visite privilégiée chez le Marquis de Breteuil en personne, héritier de la demeure ancestrale du même nom, et classée aujourd'hui Monument Historique.
Pour terminer la parenthèse naturelle sur une pause gourmande, nombreux sont les fermes, artisans et producteurs locaux qui proposent une multitude de paysages à parcourir à pied, à cheval ou à vélo.
Que les férus d'Histoire ne désespèrent pas, car ils pourront y visiter entre autres, enchâssée dans son valloir et bordée de 1000 ha de bois légers, l'Abbaye cistercienne des Vaux de Cerisy, avant une petite visite privilégiée chez le Marquis de Breteuil en personne, héritier de la demeure ancestrale du même nom, et classée aujourd'hui Monument Historique.
Pour terminer la parenthèse naturelle sur une pause gourmande, nombreux sont les fermes, artisans et producteurs locaux qui proposent une multitude de paysages à parcourir à pied, à cheval ou à vélo.
Que les férus d'Histoire ne désespèrent pas, car ils pourront y visiter entre autres, enchâssée dans son valloir et bordée de 1000 ha de bois légers, l'Abbaye cistercienne des Vaux de Cerisy, avant une petite visite privilégiée chez le Marquis de Breteuil en personne, héritier de la demeure ancestrale du même nom, et classée aujourd'hui Monument Historique.
Pour terminer la parenthèse naturelle sur une pause gourmande, nombreux sont les fermes, artisans et producteurs locaux qui proposent une multitude de paysages à parcourir à pied, à cheval ou à vélo.
Que les férus d'Histoire ne désespèrent pas, car ils pourront y visiter entre autres, enchâssée dans son valloir et bordée de 1000 ha de bois légers, l'Abbaye cistercienne des Vaux de Cerisy, avant une petite visite privilégiée chez le Marquis de Breteuil en personne, héritier de la demeure ancestrale du même nom, et classée aujourd'hui Monument Historique.
Pour terminer la parenthèse naturelle sur une pause gourmande, nombreux sont les fermes, artisans et producteurs locaux qui proposent une multitude de paysages à parcourir à pied, à cheval ou à vélo.
Que les férus d'Histoire ne désespèrent pas, car ils pourront y visiter entre autres, enchâssée dans son valloir et bordée de 1000 ha de bois légers, l'Abbaye cistercienne des Vaux de Cerisy, avant une petite visite privilégiée chez le Marquis de Breteuil en personne, héritier de la demeure ancestrale du même nom, et classée aujourd'hui Monument Historique.
Pour terminer la parenthèse naturelle sur une pause gourmande, nombreux sont les fermes, artisans et producteurs locaux qui proposent une**



Châteaux et monuments
Castles and Monuments

Musées et Maisons des Illustres
Museums and Illustrious Homes

Villes Royales
Royal Cities

Villes Impériales
Imperial Cities

Routes et Pays d'art et d'histoire
Routes and Lands of Art and History

Stations UNESCO
UNESCO Sites

Îles et bases de loisirs
Islands and outdoor activities center

Ferries et croisières
Ferries and cruises

GN
GN courses

Pays des Impressionnistes
Land of the Impressionists

Parks et Jardins
Parks and Gardens

Pays de loisirs / à thèmes
Leisure / theme parks

Shopping

Hôtels luxueux et ports de plaisance
River moorings and marinas

Stations GP / 2025
GP / 2025 Circuit sites

Localités de cyclisme
Bicycle resorts

Offices de Tourisme, Syndicats et initiative
et Bureaux d'information touristique
Tourist Information Points

GR
GR

Voies de transport
Transport routes

Voies départementales
Departmental roads

Voies nationales
National roads

Voies départementales
Departmental roads

Voies régionales
Regional roads

Voies locales
Local roads

Voies à péage (en cours d'aménagement)
Toll roads (under development)

Chemins de Seine (en cours d'aménagement)
Seine paths (under development)

Stations TER
TER Train Stations

Stations SNCF
SNCF Train Stations

Stations RER
RER Train Stations

Stations Métro
Metro Stations

Ferry Boat
Ferry Boat

Plus de 500 km d'eau
Water

Zones urbaines
Urban areas

Centres urbains
Urban centers

Forêts départementales, régionales ou communales
Communal or state forests

Autres bois et forêts
Other wood and forests

Limit Régional Nature Park
Limit Regional Nature Park

Pays des Impressionnistes
Land of the Impressionists

Parks et Jardins
Parks and Gardens

Pays de loisirs / à thèmes
Leisure / theme parks

Shopping

Hôtels luxueux et ports de plaisance
River moorings and marinas

Stations GP / 2025
GP / 2025 Circuit sites

Localités de cyclisme
Bicycle resorts

Offices de Tourisme, Syndicats et initiative
et Bureaux d'information touristique
Tourist Information Points

GR
GR

Voies de transport
Transport routes

Voies départementales
Departmental roads

Voies nationales
National roads

Voies départementales
Departmental roads

Voies régionales
Regional roads

Voies locales
Local roads

Voies à péage (en cours d'aménagement)
Toll roads (under development)

Chemins de Seine (en cours d'aménagement)
Seine paths (under development)

Stations TER
TER Train Stations

Stations SNCF
SNCF Train Stations

Stations RER
RER Train Stations

Stations Métro
Metro Stations

Châteaux et monuments
Castles and Monuments

Musées et Maisons des Illustres
Museums and Illustrious Homes

Villes Royales
Royal Cities

Villes Impériales
Imperial Cities

Routes et Pays d'art et d'histoire
Routes and Lands of Art and History

Stations UNESCO
UNESCO Sites

Îles et bases de loisirs
Islands and outdoor activities center

Ferries et croisières
Ferries and cruises

GN
GN courses

Pays des Impressionnistes
Land of the Impressionists

Parks et Jardins
Parks and Gardens

Pays de loisirs / à thèmes
Leisure / theme parks

Shopping

Hôtels luxueux et ports de plaisance
River moorings and marinas

Stations GP / 2025
GP / 2025 Circuit sites

Localités de cyclisme
Bicycle resorts

Offices de Tourisme, Syndicats et initiative
et Bureaux d'information touristique
Tourist Information Points

GR
GR

Voies de transport
Transport routes

Voies départementales
Departmental roads

Voies nationales
National roads

Voies départementales
Departmental roads

Voies régionales
Regional roads

Voies locales
Local roads

Voies à péage (en cours d'aménagement)
Toll roads (under development)

Chemins de Seine (en cours d'aménagement)
Seine paths (under development)

Stations TER
TER Train Stations

Stations SNCF
SNCF Train Stations

Stations RER
RER Train Stations

Stations Métro
Metro Stations



© IFPP 2017. Pour les traces de randonnée et de pèlerinage GR, voir le site www.gr.fr.