



CATALOGUE DES ATELIERS PÉDAGOGIQUES

Association de la Vallée de la Millière



Sommaire

LES VISITES DU SITE

- *Visite du Jardin des Partages* page 2
- *À la découverte de la Réserve de la Millière* page 3

DE L'IMPORTANCE DE MAINTENIR UN SOL VIVANT

- *La Terre vue du sol* page 4

LES ÉCOSYSTÈMES ET LA BIODIVERSITÉ

- *Les écosystèmes de la Vallée* page 5
- *Renouer avec nos 5 sens* page 6
- *Les abeilles et les pollinisateurs* page 7
- *A chacun son rôle* page 8

LE RÉENSAUVAGEMENT

- *L'histoire du réensauvagement de la Millière* page 9
- *Sur les traces des animaux de la réserve* page 10

AU-DELA DE LA MILLIÈRE

- *La Marche des temps profonds* page 11
- *La Fresque du climat* page 12
- *Intervenants extérieurs* page 13



VISITE DU JARDIN DES PARTAGES

A partir du 1er septembre 2024

Imaginé par Tom Arthus- Bertrand, le Jardin des Partages est un lieu unique pour sensibiliser et instruire sur l'urgence de sauvegarder la biodiversité qui nous entoure. Dans ce lieu pédagogique, esthétique et productif, vous pourrez y (re)découvrir différentes pratiques agricoles inspirées de la permaculture, mais aussi de nouvelles manières de dessiner et concevoir les jardins ornementaux de demain. Passionnés et passionnants, Tom, Lucien et Florian vous embarqueront pour une visite qui ne laissera personne insensible à la beauté du végétal, à l'importance de préserver nos sols et à l'urgence d'accueillir la biodiversité sous toutes ses formes au cœur de nos jardins.

ADULTES (à partir de 12 ans):

Capacité : 30 personnes

Durée : 1h30

ENFANTS (de 5 à 12 ans) :

Capacité : une classe

Durée : 1h

Disponibilité :

toute l'année, matin uniquement



Objectifs:

Sensibiliser à la biodiversité animale et végétale au cœur de nos jardins.

Sensibiliser à la saisonnalité des fruits et légumes.

Découvrir une agriculture respectueuse du vivant et l'importance de la préservation des sols.

S'inspirer et donner envie de mettre les mains dans la terre.

Tenue à prévoir :

Toute l'année : chaussures fermées, tenue confortable et peu fragile.

Pendant les mois pluvieux : chaussures et tenue de pluie.

Atelier en extérieur pouvant être annulé en fonction des conditions météorologiques.



A LA DÉCOUVERTE DE LA RÉSERVE DE LA MILLIÈRE

A partir du 1er septembre 2024

Partez avec Emma et Frédéric nos écologues à la rencontre de la biodiversité de la Millière. En parcourant la zone pédagogique de la Réserve qui surplombe les 26 hectares du site dédié au réensauvagement, vous en apprendrez plus sur les espèces qui y ont trouvé refuge. Mammifères, oiseaux, insectes, amphibiens, végétaux... venez découvrir leurs habitats et leurs façons de vivre. Une belle façon de mieux les comprendre pour mieux les protéger.

ADULTES (à partir de 12 ans):

Capacité : 20 personnes

Durée : 1h30

ENFANTS (de 5 à 12 ans) :

Capacité : une classe

Durée : 1h

Disponibilité :

toute l'année



Objectifs:

Sensibiliser à la biodiversité animale et végétale.

Découvrir les espèces de la réserve.

Découvrir les habitats et écosystèmes de la réserve.

Observer.

Tenue à prévoir :

Toute l'année : chaussures fermées, tenue confortable et peu fragile.

Pendant les mois pluvieux : chaussures et tenue de pluie.

En cas d'intempéries, la visite peut être remplacée par un atelier en intérieur.



LA TERRE VUE DU SOL

A partir du 1er septembre 2024

Certainement l'un des ateliers phares proposé par l'Association de la Vallée de la Millière, imaginé et développé par nos équipes et Pacific Planet. « La Terre vue du sol » vous plongera pendant 3 heures au cœur de la vie qui se trouve sous nos pieds, souvent méconnue, invisible au quotidien et pourtant essentielle à la vie sur Terre. Un atelier pour comprendre de quoi est fait notre sol, comment il fonctionne et pourquoi il est primordial de le protéger pour assurer notre avenir.

ADULTES (à partir de 16 ans):

Capacité : 15 personnes

Durée : 3h00

Disponibilité :

toute l'année

Atelier en intérieur ou extérieur
selon la météo



Objectifs:

Comprendre comment est composé le sol.

Comprendre l'importance de maintenir un sol vivant.

Découvrir les menaces qui pèsent sur la vie des sols.

Appréhender les solutions existantes pour maintenir la santé des sols.



LES ECOSYSTÈMES DE LA VALLÉE

A partir du 1er septembre 2024

Cet atelier pédagogique évolutif s'adresse aux petits et grands. « L'écosystème de la vallée » est l'un des ateliers emblématiques de l'Association. Imaginé pour être interactif et participatif, vous interviendrez tout au long de l'atelier pour construire à l'aide d'un puzzle aimanté géant l'écosystème complexe, fragile et riche en biodiversité de la Vallée de la Millière.

POUR TOUS:

Capacité : 28 personnes

Durée :

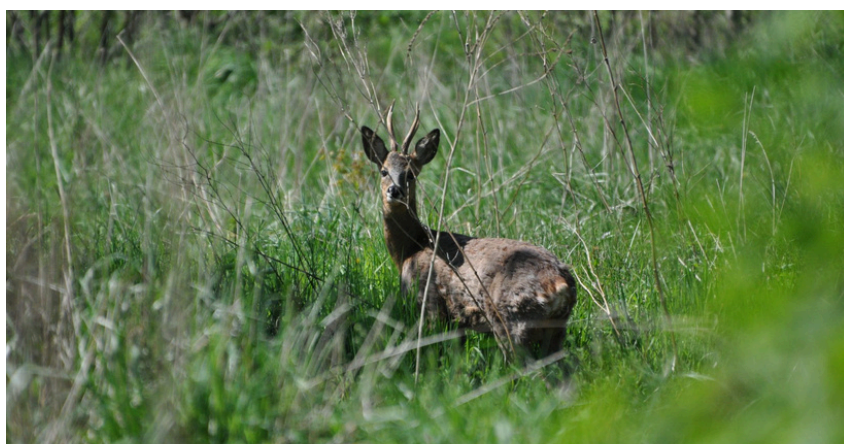
De 5 à 8 ans : 1h

De 8 à 16 ans : 2h

A partir de 16 ans : 3h15

Disponibilité :

toute l'année



Objectifs:

Comprendre ce qu'est un écosystème.

Découvrir les écosystèmes de la Millière et leurs interactions.

Découvrir les menaces qui pèsent sur les écosystèmes.

Réfléchir et débattre collectivement sur des solutions.



RENOUER AVEC NOS 5 SENS

A partir du 1er septembre 2024

Un atelier ludique pour petits et grands qui fera appel à vos 5 sens pour en apprendre plus sur la faune, la flore, les pollinisateurs et l'alimentation de la Vallée de la Millière.

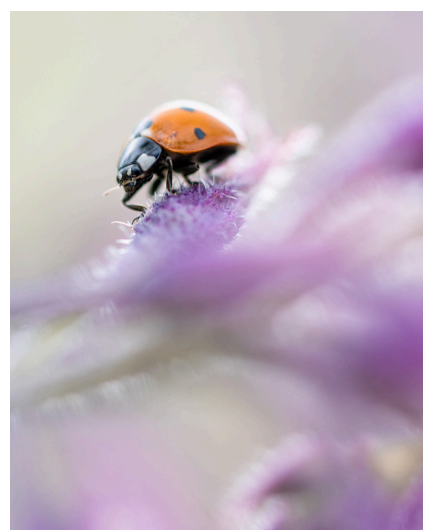
A la fin de cet atelier pédagogique, les odeurs des fleurs du Jardin des Partages, le goût du miel de nos abeilles, la texture de l'écorce de nos chênes, le son du brame des cerfs environnants et les couleurs de nos fruits de saison n'auront plus de secret pour vous !

POUR TOUS

Capacité : 20 personnes

Durée :
1h45 environ

Disponibilité :
toute l'année, atelier en intérieur



Objectifs:

Utiliser ses 5 sens pour:

Découvrir l'univers passionnant de la Vallée de la Millière.

Pour prendre conscience du monde vivant qui nous entoure et se reconnecter à lui.

Les allergies seront à signaler en amont.



LES ABEILLES ET LES POLLINISATEURS

A partir du 1er septembre 2024

Sur devis additionnel, prestataire externe

Qu'est-ce que la pollinisation ? Qu'est-ce qu'un insecte pollinisateur ? Romain, notre apiculteur, vous fera découvrir l'importance capitale des pollinisateurs pour la reproduction des végétaux et pour une grande partie de notre alimentation.

Il vous fera découvrir avec passion les abeilles, leurs différents métiers, leur façon de communiquer, leur incroyable organisation et tout un tas d'anecdotes fascinantes souvent méconnues sur ces dernières. Vous pourrez même découvrir l'intérieur d'une ruche !

TOUTE L'ANNÉE

Avec visite du rucher
(de mars à septembre):

A partir de 12 ans

Durée : 2h

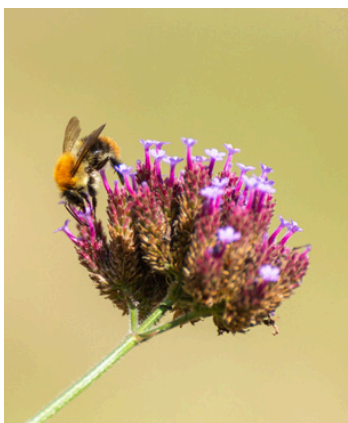
15 personnes

Sans visite du rucher:

A partir de 5 ans

Durée: 1h30

28 personnes



Objectifs:

- Comprendre l'importance de la pollinisation.
- Connaitre les principaux insectes pollinisateurs.
- Comprendre et découvrir l'organisation d'une ruche.

Tenue à prévoir :

Toute l'année : chaussures fermées, tenue confortable et peu fragile.
Les tenues d'apiculteur sont prêtées sur place.

La visite du rucher peut être annulée en cas de météo défavorable.
(pluie ou température trop basses)



A CHACUN SON RÔLE

A partir du 1er avril 2025

Dans l'écosystème de la vallée, quel est le rôle des mammifères ? quelle importance ont les oiseaux ? A quoi sert une grenouille ? les arbres sont-ils essentiels ?

Au fil d'un parcours de 10 balises organisé au cœur du Jardin des Partages, découvrez l'importance des différents acteurs de la vie sur Terre. Un atelier ludique à réaliser en équipes pour finir par un moment d'échanges et de débats sur le rôle de l'Homme.

Sous forme de parcours pédagogique pour les adultes et de chasse au trésor pour les enfants de 5 à 12 ans.

POUR TOUS

Capacité : 28 personnes

Durée :

De 5 à 12 ans : 1h30

A partir de 12 ans : 2h30

Disponibilité :
toute l'année



Objectifs:

- Comprendre l'importance de la biodiversité.
- Comprendre les rôles des différents acteurs d'un écosystème.
- Échanger sur le rôle de l'Homme.
- Partager un moment en équipe.

Tenue à prévoir :

- Toute l'année : chaussures fermées, tenue confortable et peu fragile.
- Pendant les mois pluvieux : chaussures et tenue de pluie.

En cas de météo défavorable, l'atelier aura lieu en intérieur.



L'HISTOIRE DU RÉENSAUVAGEMENT À LA MILLIÈRE

A partir de janvier 2025

Spécialement conçu pour les enfants de 5 à 10 ans, cet atelier animé par Emma et Frédéric leur racontera l'histoire du site la Millière. A travers une maquette et plus de 70 aimants, les enfants feront évoluer la réserve pour découvrir ce qu'elle était et que sera son devenir. Un atelier pour comprendre ce qu'est le réensauvagement à travers une histoire interactive qui attirera même les plus grands!

**POUR LES ENFANTS
DE 5 à 10 ANS**

Capacité : une classe

Durée :
1h30

Disponibilité :
toute l'année, atelier en intérieur



Objectifs:

- Connaître l'histoire de la Réserve.
- Comprendre le concept de réensauvagement.
- Comprendre le cycle des espèces.



SUR LES TRACES DES ANIMAUX DE LA RÉSERVE

A partir du 1er novembre 2024

Imaginé pour les enfants de 5 à 12 ans, cet atelier pédagogique leur permettra de partir sur les traces des animaux de la Réserve. En se mettant dans les bottes d'Emma et Frédéric, nos écologues, ils découvriront à l'aide de moulages les différents indices que laissent les espèces de la réserve sur leur passage et tenteront de les identifier !

POUR LES ENFANTS
DE 5 à 12 ANS

Capacité : une classe

Durée :
1h30

Disponibilité :
toute l'année, atelier en intérieur ou
extérieur selon la météo



Objectifs:

- Découvrir les animaux de la réserve et comprendre leurs cycles.
- Apprendre à identifier diverses espèces.
- Appréhender le métier d'écologue.



MARCHE DU TEMPS PROFOND

A partir du 1er novembre 2024

4,6 KM POUR RACONTER LES 4,6 MILLIARDS D'ANNEES DE L'HISTOIRE DE LA TERRE

Vous êtes curieux de savoir pourquoi l'axe de la Terre est penché ? Comment la vie s'est développée sur les continents ? Vous pensez que savoir d'où l'on vient est utile pour savoir où l'on va ?

La Marche du Temps Profond de la Millière vous aidera à vous reconnecter à nos origines au cours de 4,6 km de promenade facile en pleine forêt de Rambouillet. Vous découvrirez les 4,6 milliards d'années d'histoire de la Terre et revivrez, pas après pas, chaque événement significatif de l'émergence et l'évolution de la vie sur Terre. Une expérience ludique, sensorielle, instructive et poétique, pour vous reconnecter au temps long, à nos ancêtres et à l'ensemble du Vivant sur Terre.

La Deep Time Walk est une expérience pédagogique créée en 2007 par Stephan Harding et Sergio Maraschin au Schumacher College (UK)

**ADULTES
À PARTIR DE 16 ANS**

Capacité : 20 personnes

Durée :
2h30 environ

Disponibilité :
toute l'année, selon météo



Objectifs:

Se déconnecter.

Prendre le temps.

Comprendre d'où l'on vient et où l'on va.

Découvrir la forêt au cours d'une marche en groupe.

Tenue à prévoir :

Chaussures adaptées à la marche, et tenue selon saison.



LA FRESQUE DU CLIMAT

A partir du 1er septembre 2024

Depuis sa création en 2018 par Cédric Ringenbach, La Fresque du Climat permet aux individus et organisations de s'approprier le défi de l'urgence climatique.

C'est un outil à la fois ludique, scientifique, accessible et impactant. Lors de cet atelier d'intelligence collective, les participants reconstituent les liens de cause à effet des changements climatiques, et explorent ensuite les actions à entreprendre dans le cadre personnel et professionnel.

À PARTIR DE 16 ANS

Capacité : 14 personnes
(28 en faisant appel à un intervenant extérieur)

Durée :
3h00

Disponibilité :
toute l'année



Objectifs:

Comprendre les liens de causes à effets du changement climatique.
Identifier les solutions pour limiter notre impact climatique.
Réfléchir en équipe.



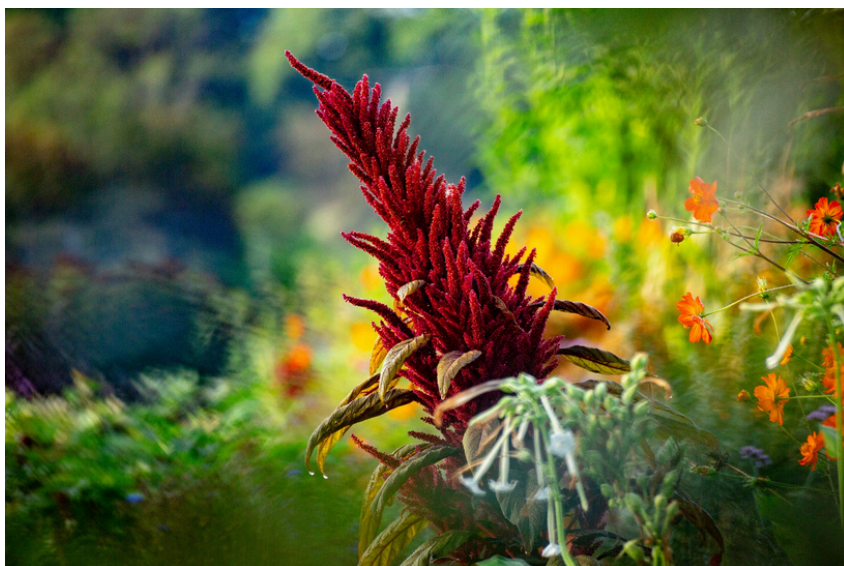
INTERVENANTS EXTÉRIEURS

Selon demandes

Selon vos besoins et envies, l'Association de la Vallée de la Millière peut par ailleurs faire intervenir des intervenants extérieurs selon leurs disponibilités tels que:

- Professeur de yoga
- Professeur de méditation
- ...

Tarifs en supplément des prestations de la Vallée de la Millière



RAPPEL

Les visites et ateliers se font uniquement sur réservation préalable.

Aucun accueil spontané sur place possible.

